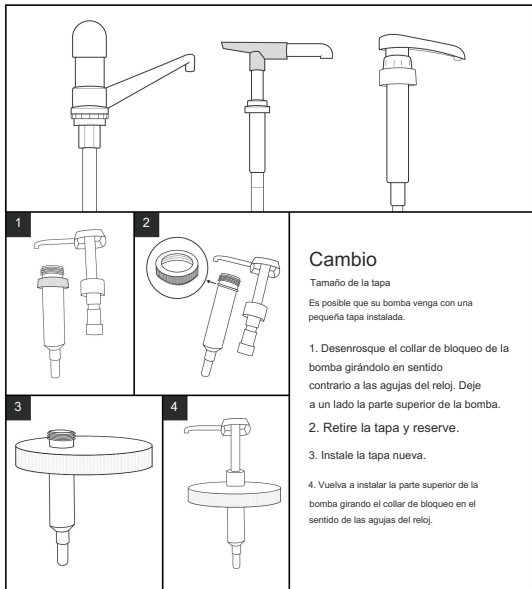


Instrucciones para Cambio de tapas de bombas de plástico & Recorte de tubos de inmersión



1



Guarnición

Tubo de inmersión

Esta bomba viene instalada con un tubo de inmersión recortable.

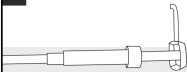
1. Mida la altura del recipiente comenzando desde la base del recipiente hasta la parte inferior de las roscas de la parte superior. Reste 3/4".

NOTA: Si el tubo de inmersión toca el fondo del recipiente o está demasiado cerca, esto podría provocar succión o un flujo inadecuado del condimento. Asegúrese de restar 3/4" de la medida como se indica anteriormente.

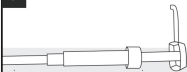
2. Instale el tubo de inmersión en la bomba.

3. Mida desde la tapa de la bomba hacia abajo. Recorta el tubo de inmersión siguiendo las medidas del paso 1. Ten cuidado y córtalo en ángulo.

2



3



Limpieza

Limpie, enjuague, desinfecte y seque las piezas al menos cada 24 horas.

1. Coloque la bomba en un recipiente con agua caliente.
2. Bombeo el agua caliente a través de la bomba hasta que se haya expulsado todo el producto alimenticio.
3. Retire el tubo de inmersión y desenrosque el collar de bloqueo para desmontar la bomba.
4. Limpie todas las piezas con agua caliente y jabón lavavajillas.
5. Enjuague completamente con agua tibia y limpia.
6. Desinfecte todas las piezas de acuerdo con los requisitos sanitarios locales.
7. Seque las piezas al aire completamente antes de ensamblarlas para su uso.